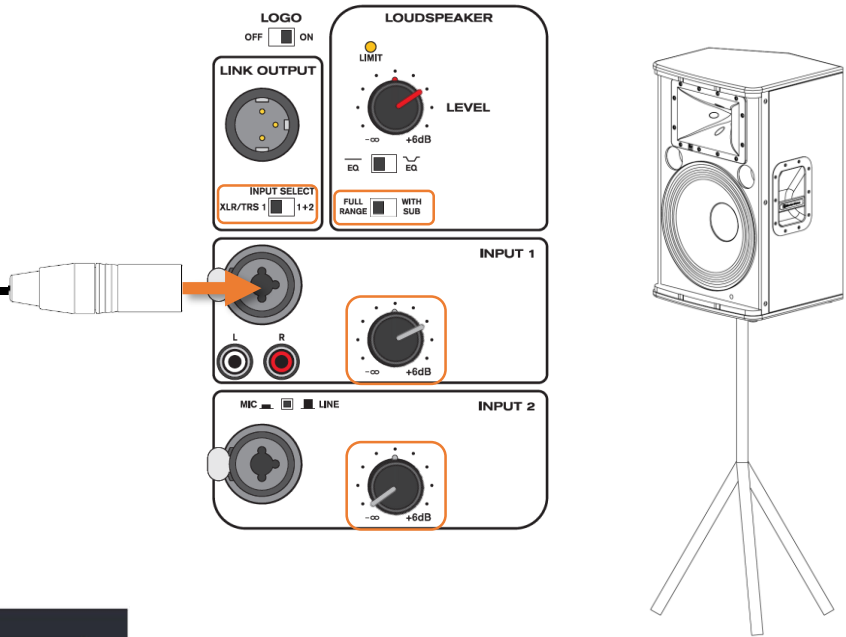
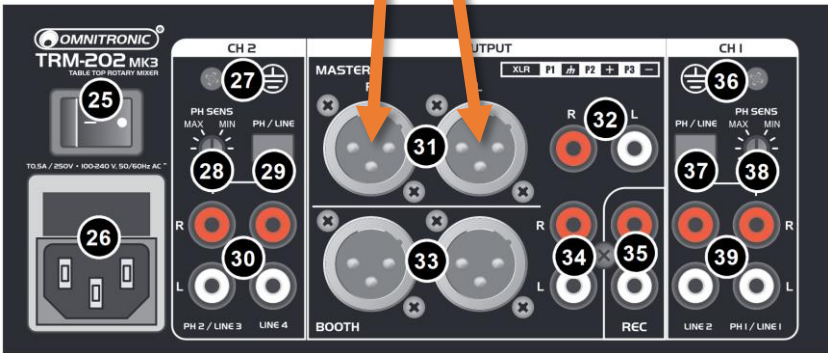
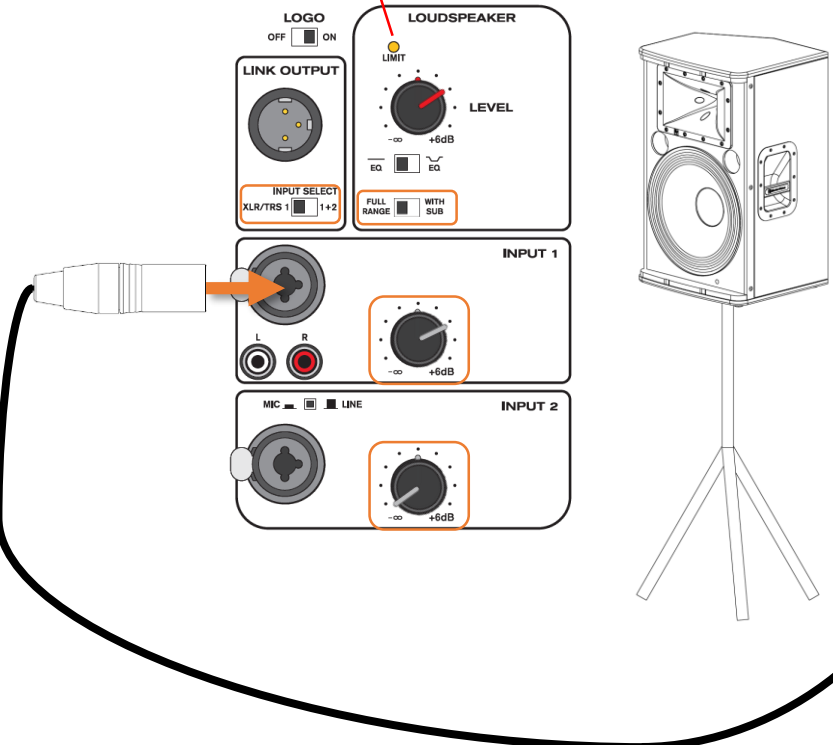
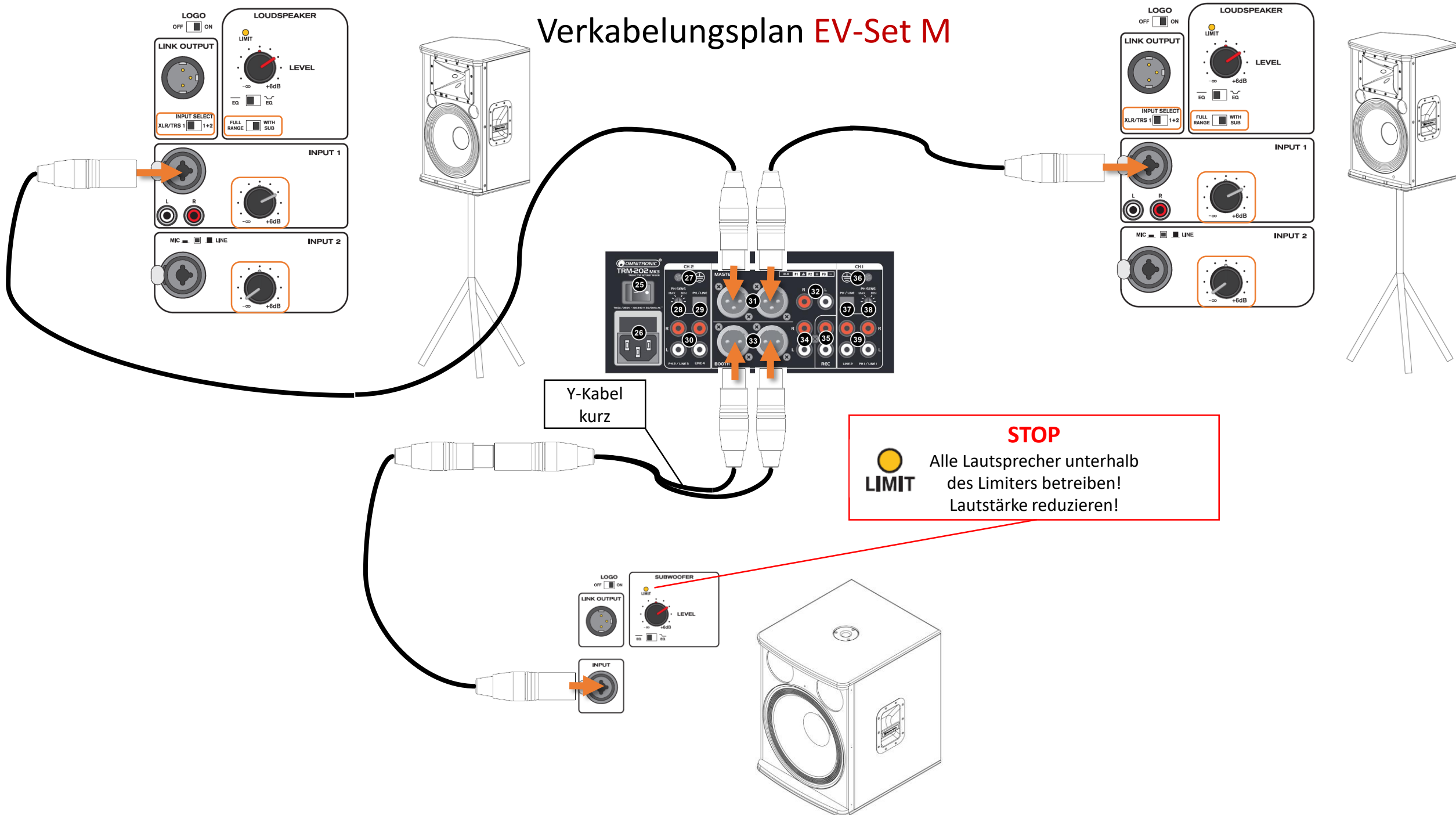


Verkabelungsplan EV-Set S

STOP
Alle Lautsprecher unterhalb des Limiters betreiben!
Lautstärke reduzieren!

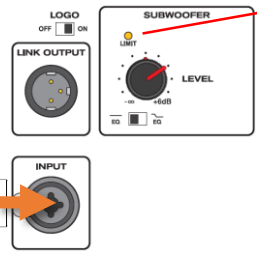


Verkabelungsplan EV-Set M

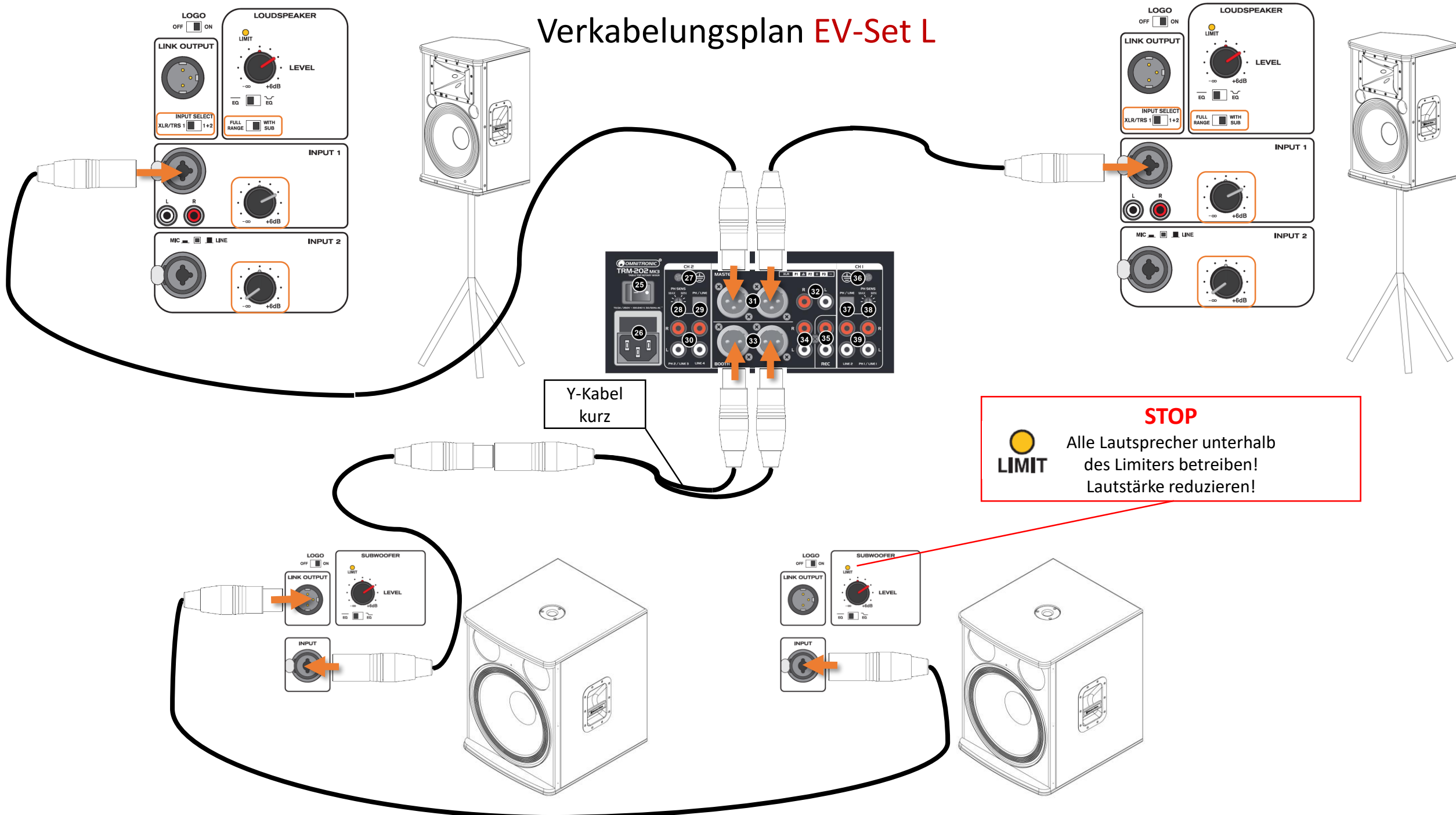


Y-Kabel kurz

STOP
Alle Lautsprecher unterhalb
des Limiters betreiben!
Lautstärke reduzieren!



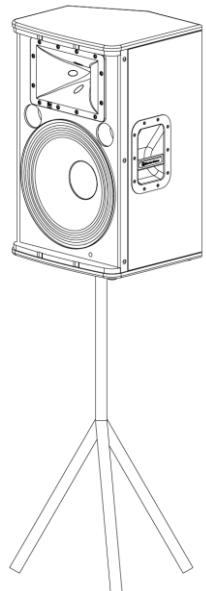
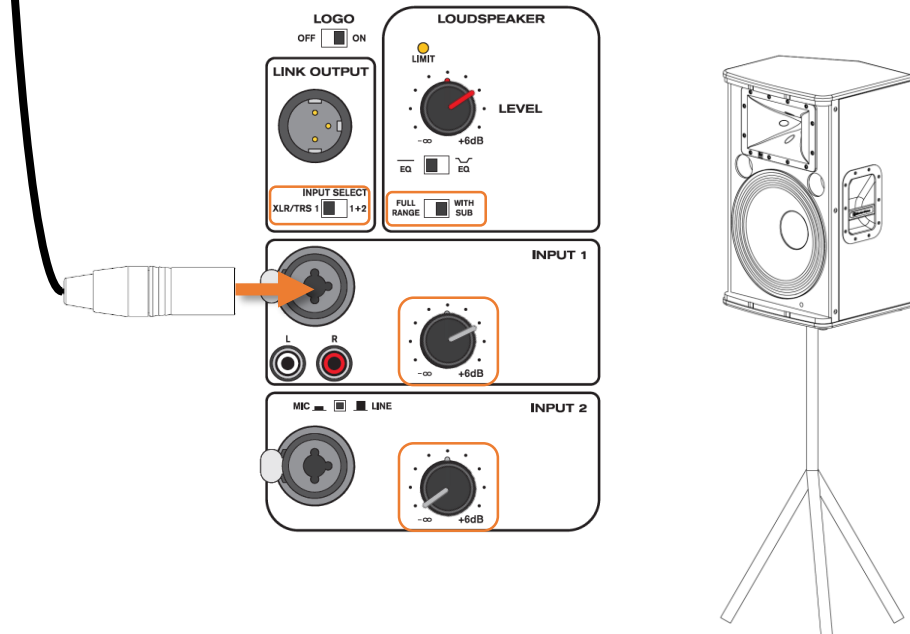
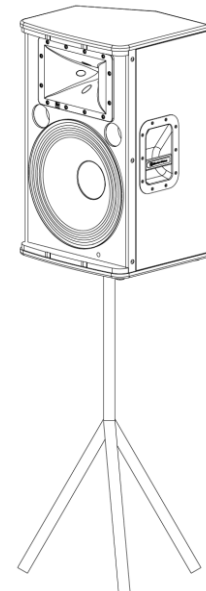
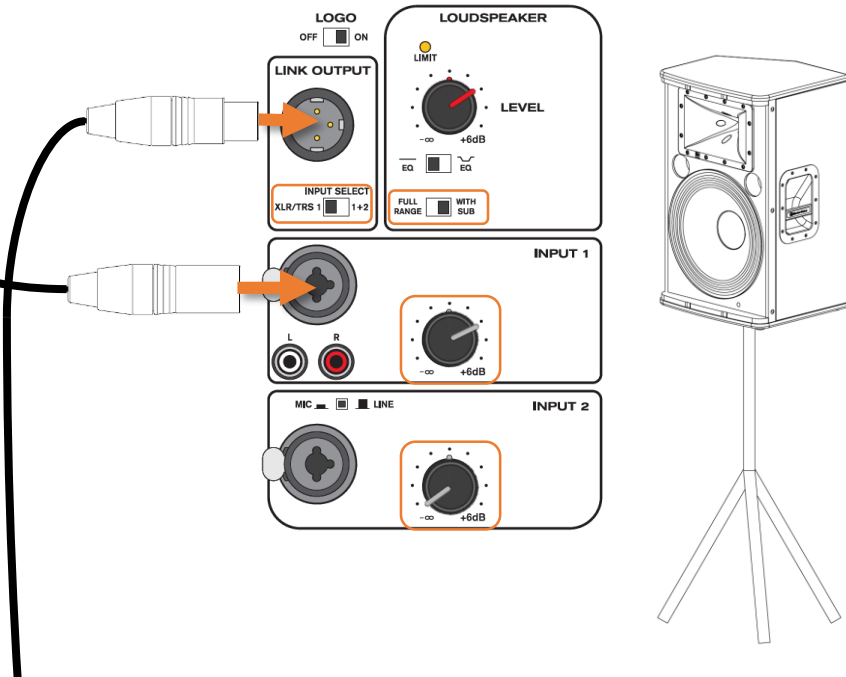
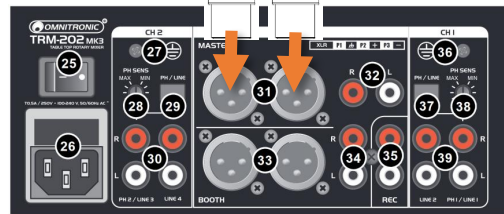
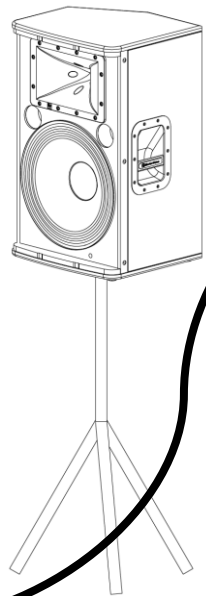
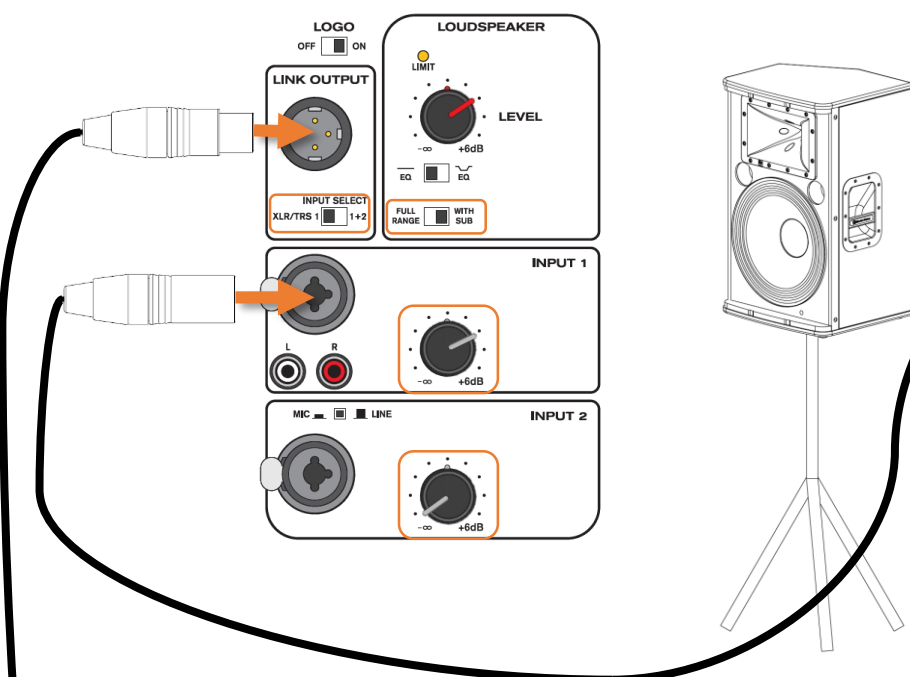
Verkabelungsplan EV-Set L



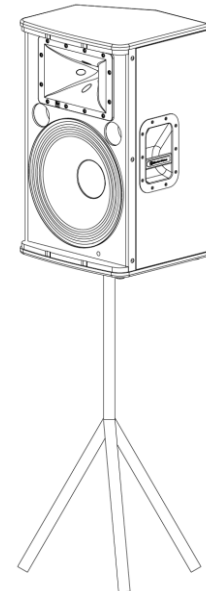
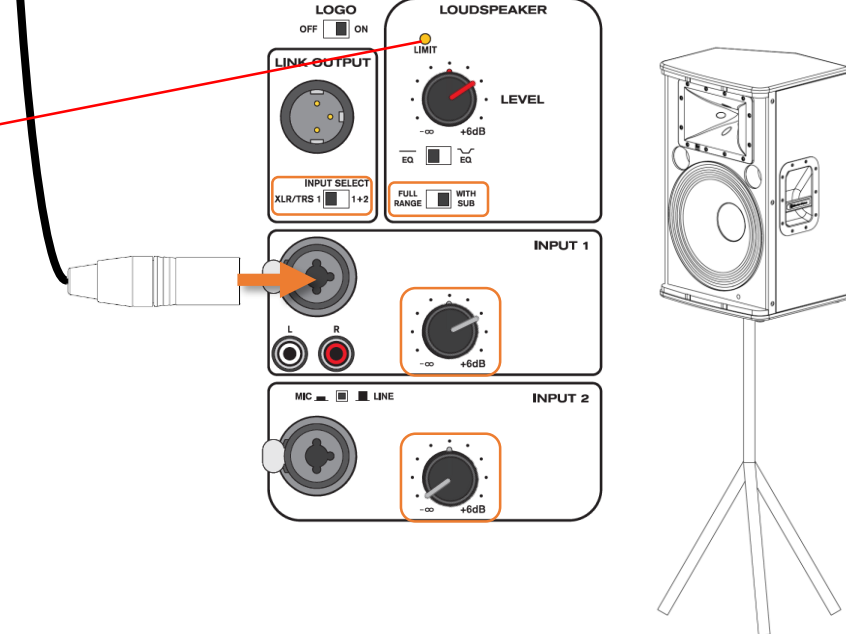
Y-Kabel kurz

STOP
Alle Lautsprecher unterhalb des Limiters betreiben!
Lautstärke reduzieren!

Verkabelungsplan EV-Set XL (1/2)



STOP
Alle Lautsprecher unterhalb
des Limiters betreiben!
Lautstärke reduzieren!

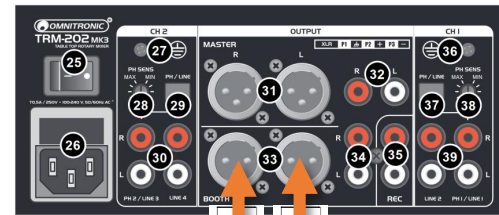


Verkabelungsplan EV-Set XL (2/2)

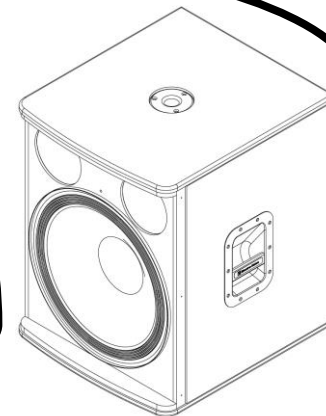
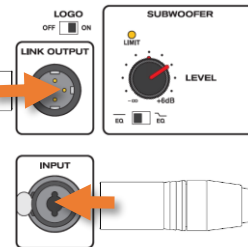
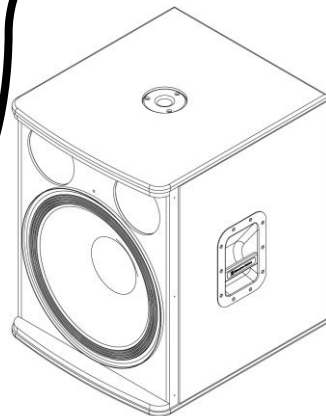
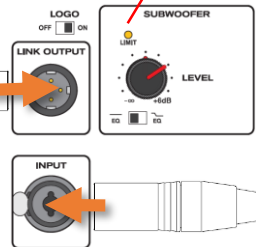
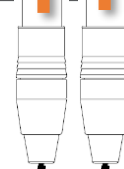


STOP

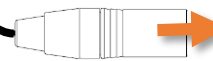
Alle Lautsprecher unterhalb
des Limiters betreiben!
Lautstärke reduzieren!



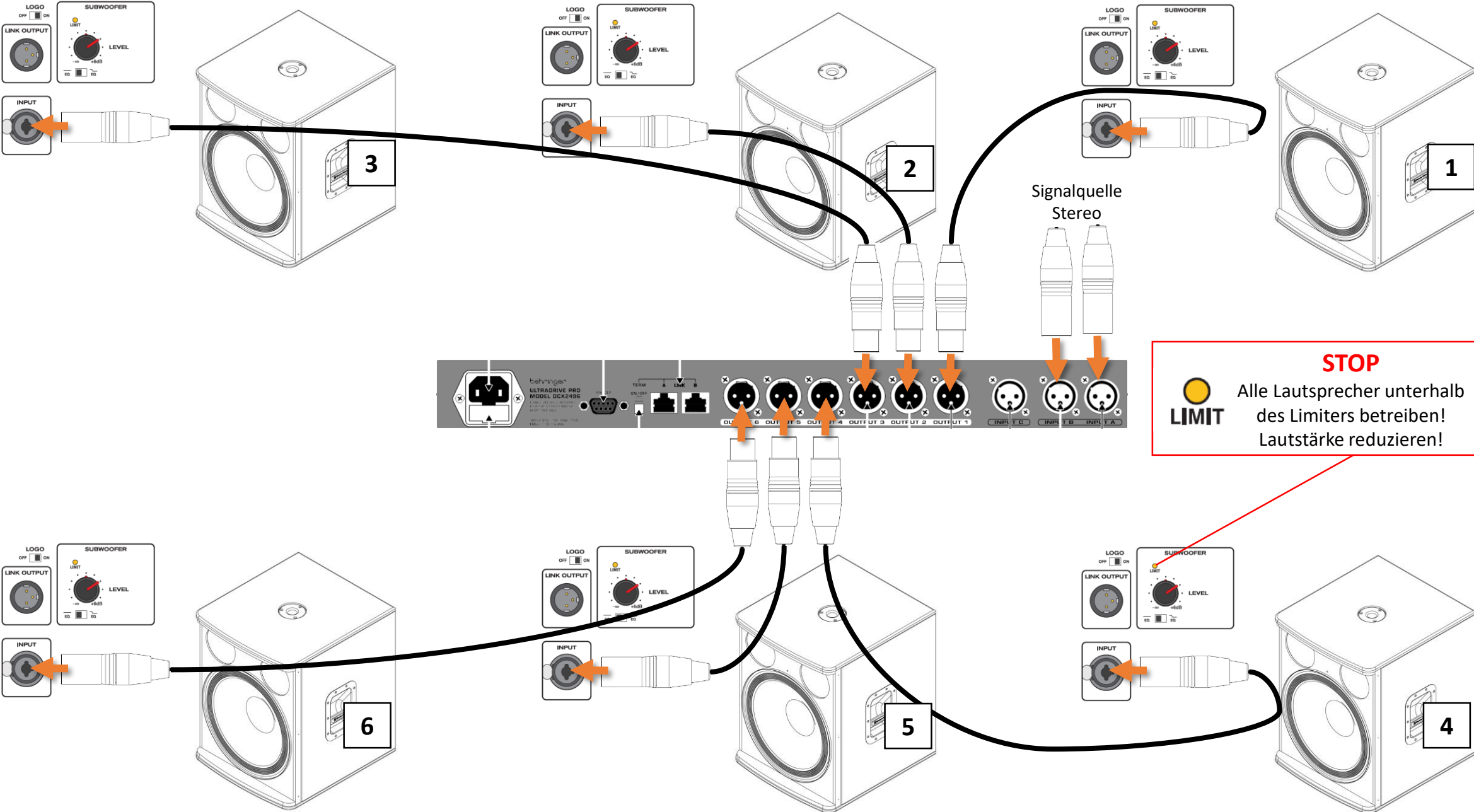
Y-Kabel
kurz



INPUT
nächster Subwoofer, usw.

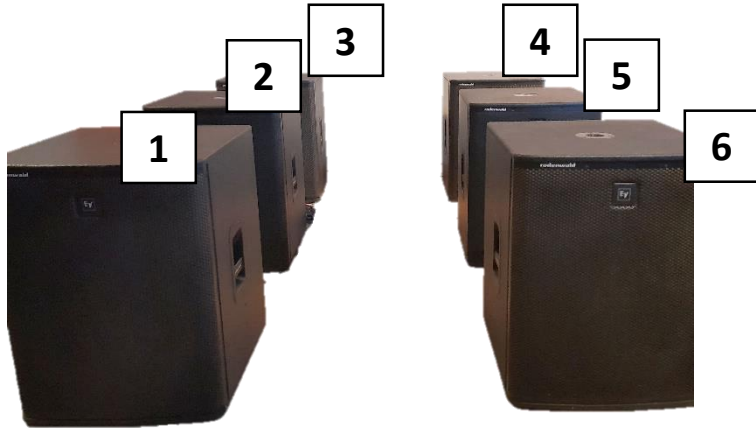


Verkabelungsplan EV-Set Subwoofer



Aufbauempfehlung EV-Set Subwoofer

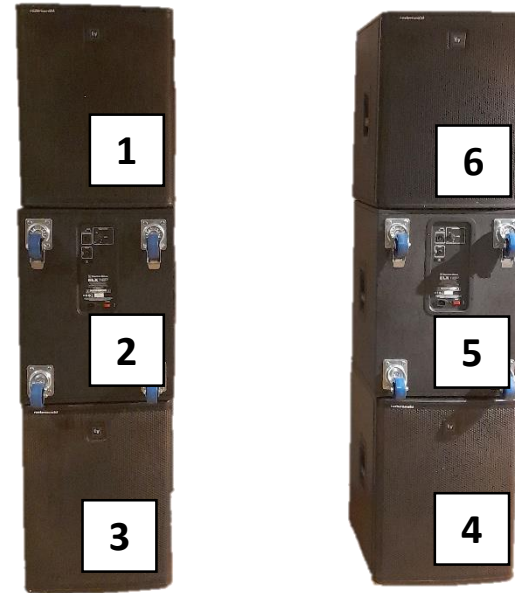
Endfire-Array Setup



Hinweise:

- Hohe Schallreichweite und -drücke
- Abstand zwischen Lautsprechern je 60cm nach Vorn und 1m zur Seite
- Auswahl Preset 27 „RP-EFA“ in DCX2496

Cardioid-Subwoofer-Array Setup



Hinweise:

- Gute Bass-Reduktion zur Bühne hin
- Aufbau auch nebeneinander wie Central Stack möglich (2+5 weiterhin gedreht)
- Auswahl Preset 28 „RP-CSA“ in DCX2496

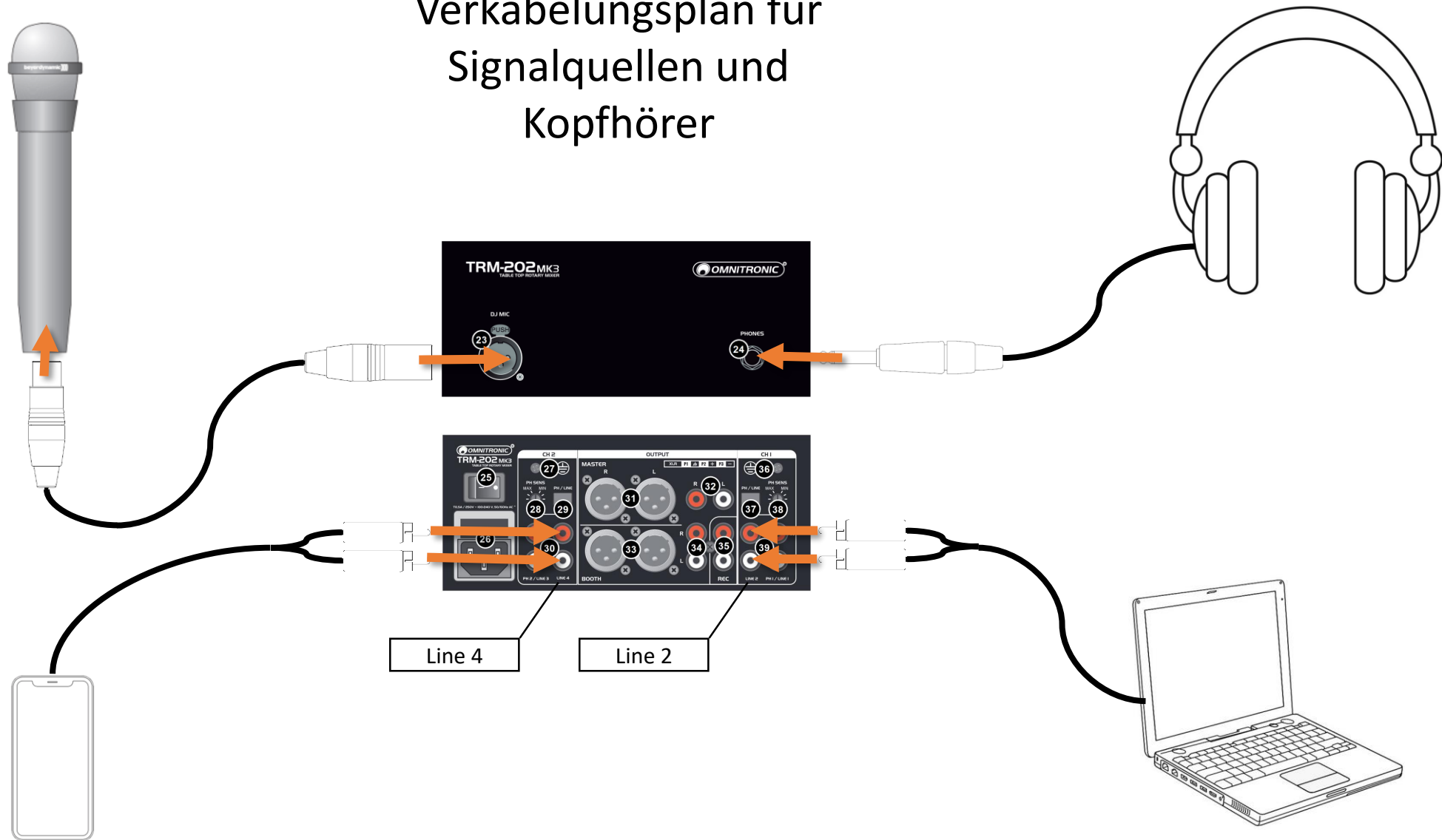
Central Stack Setup



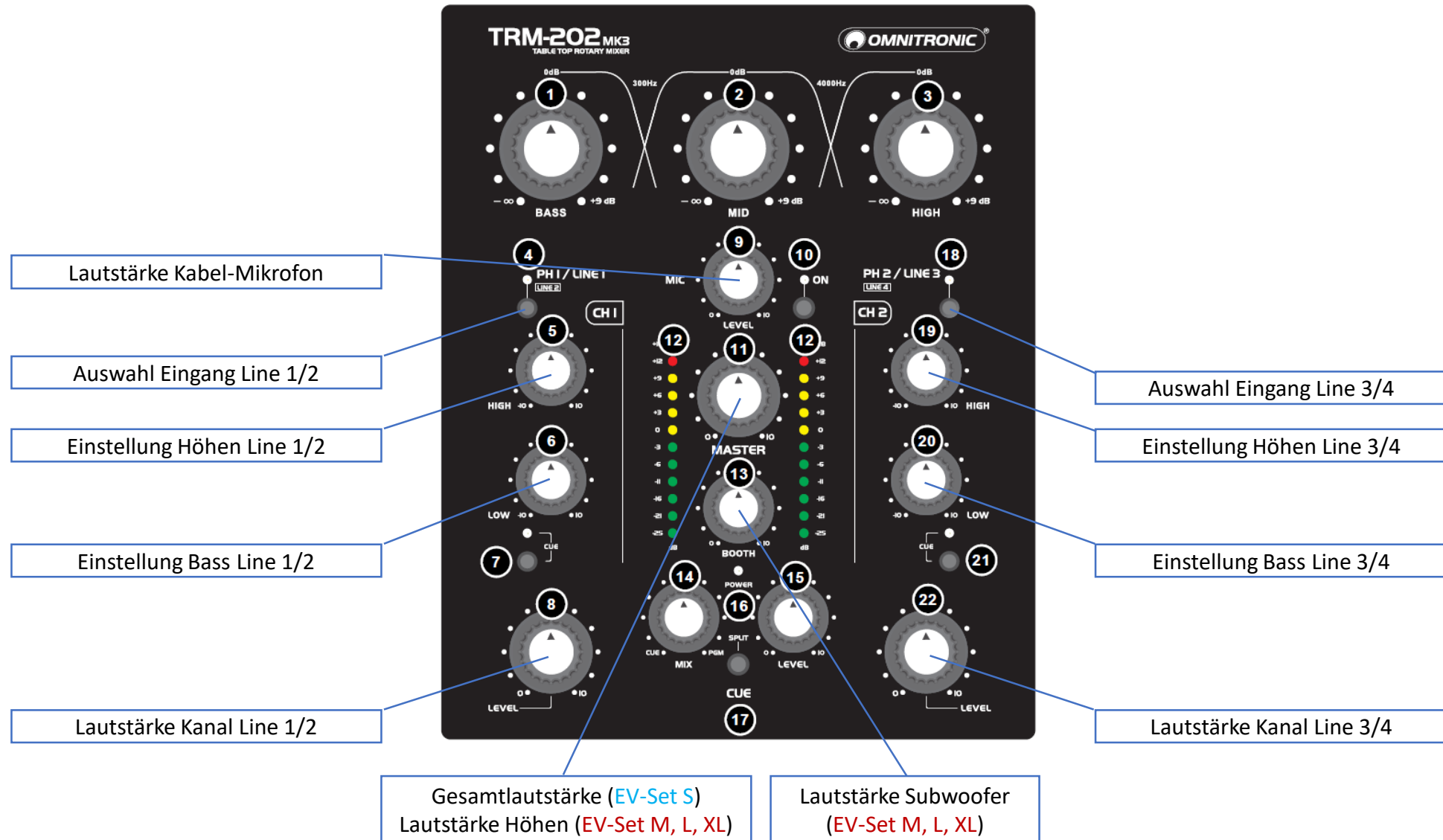
Hinweise:

- Ausgewogener Bass nach allen Seiten bei hohen Schalldrücken
- Abstand zwischen Lautsprechern je 5cm
- Aufbau auch als Zahnücke möglich, dann Anpassung Delayzeiten notwendig!
- Auswahl Preset 26 „RP-CSTCK“ in DCX2496

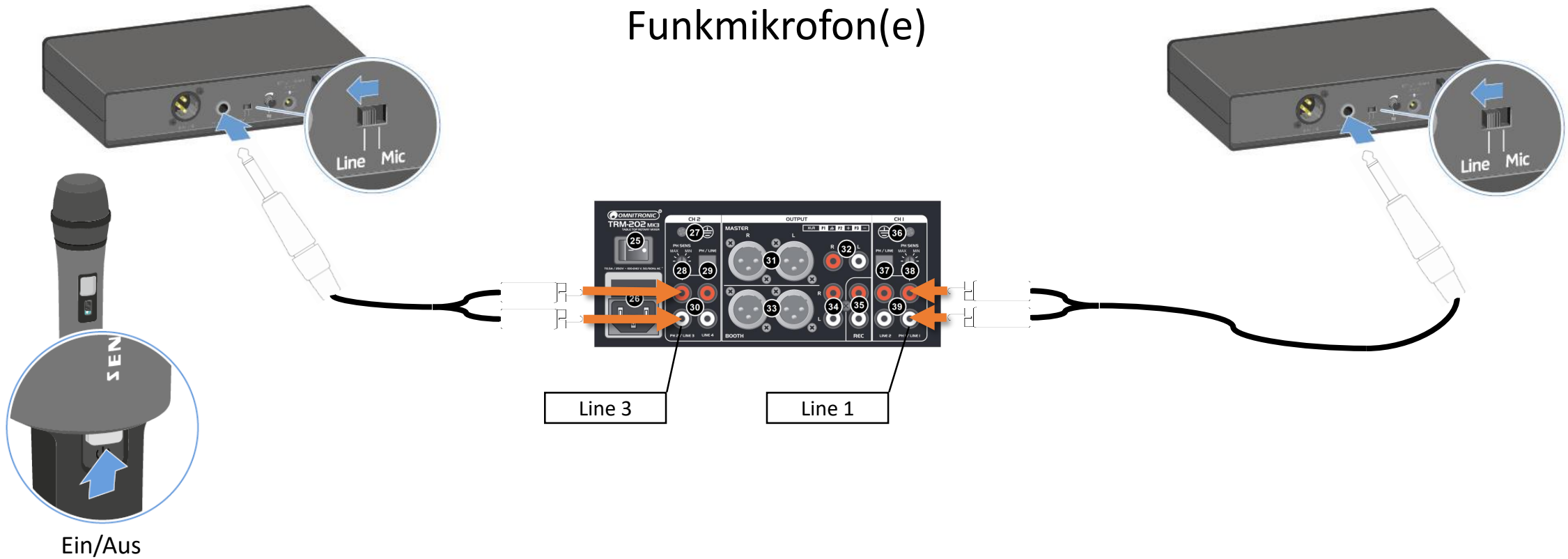
Verkabelungsplan für Signalquellen und Kopfhörer



Kurzanleitung Bedienung Mischpult



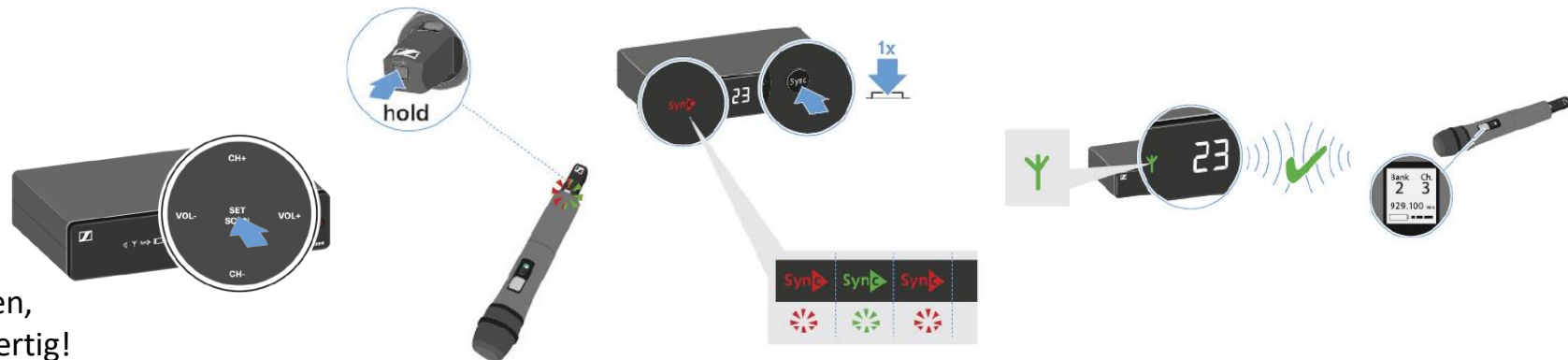
Option: Funkmikrofon(e)



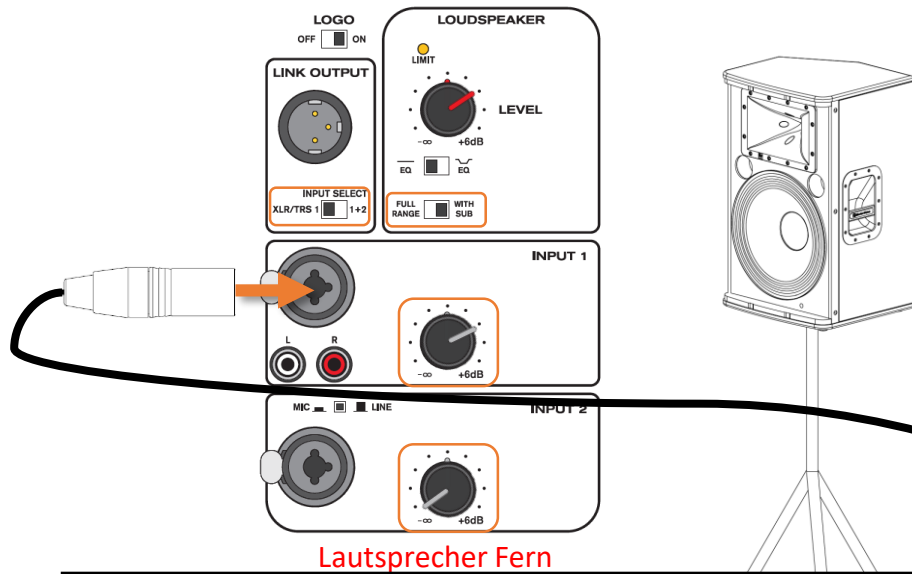
Nur bei Bedarf

Empfänger und Mikrofon koppeln

- 1 – Alle Mikrofone ausschalten
- 2 – Am Empfänger mind. 3s „SET/SCAN“ drücken, freie Frequenz wird gesucht und angezeigt
- 3 – Am Empfänger kurz „SET/SCAN“ drücken, um Frequenz einzustellen
- 4 – Mikrofon einschalten und mind. 3s „SYNC“ drücken, gleichzeitig am Empfänger kurz „SYNC“ drücken, fertig!



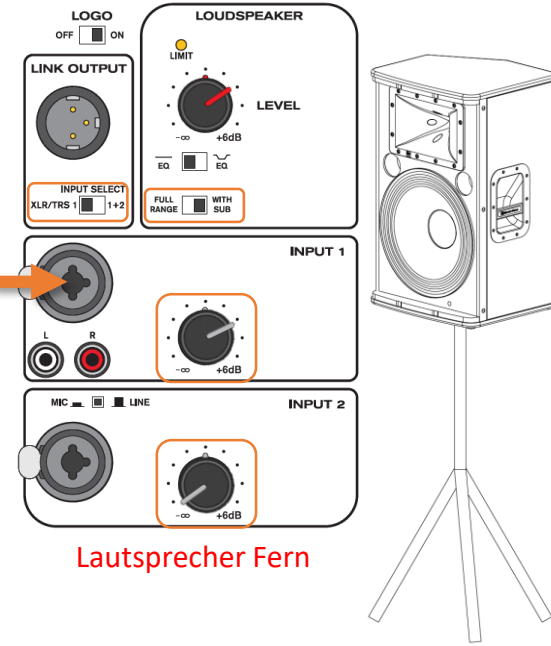
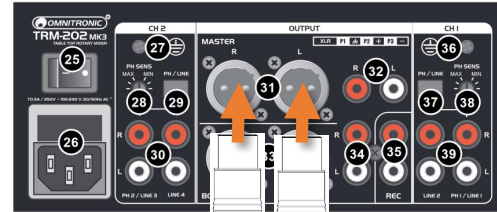
Option: Delay-Line



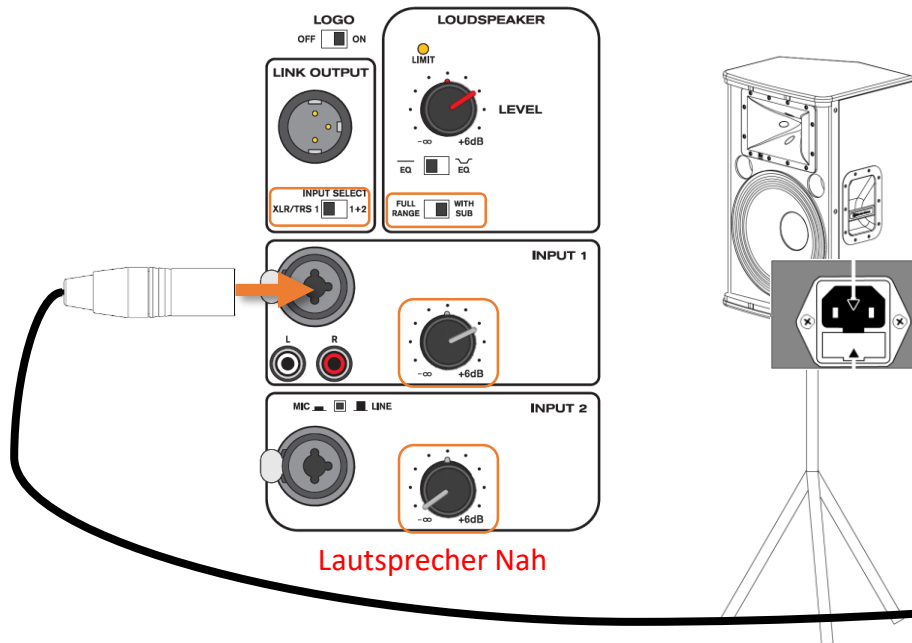
Lautsprecher Fern

Hinweise:

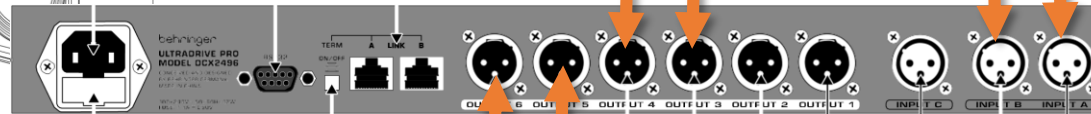
- Abstand zwischen Lautsprecherpaaren „Nah“ und „Fern“ je 10m
- Andere Abstände möglich, dann Anpassung Delayzeiten notwendig!
- Auswahl Preset 30 „RP-DLY“ in DCX2496



Lautsprecher Fern



Lautsprecher Nah



Lautsprecher Nah